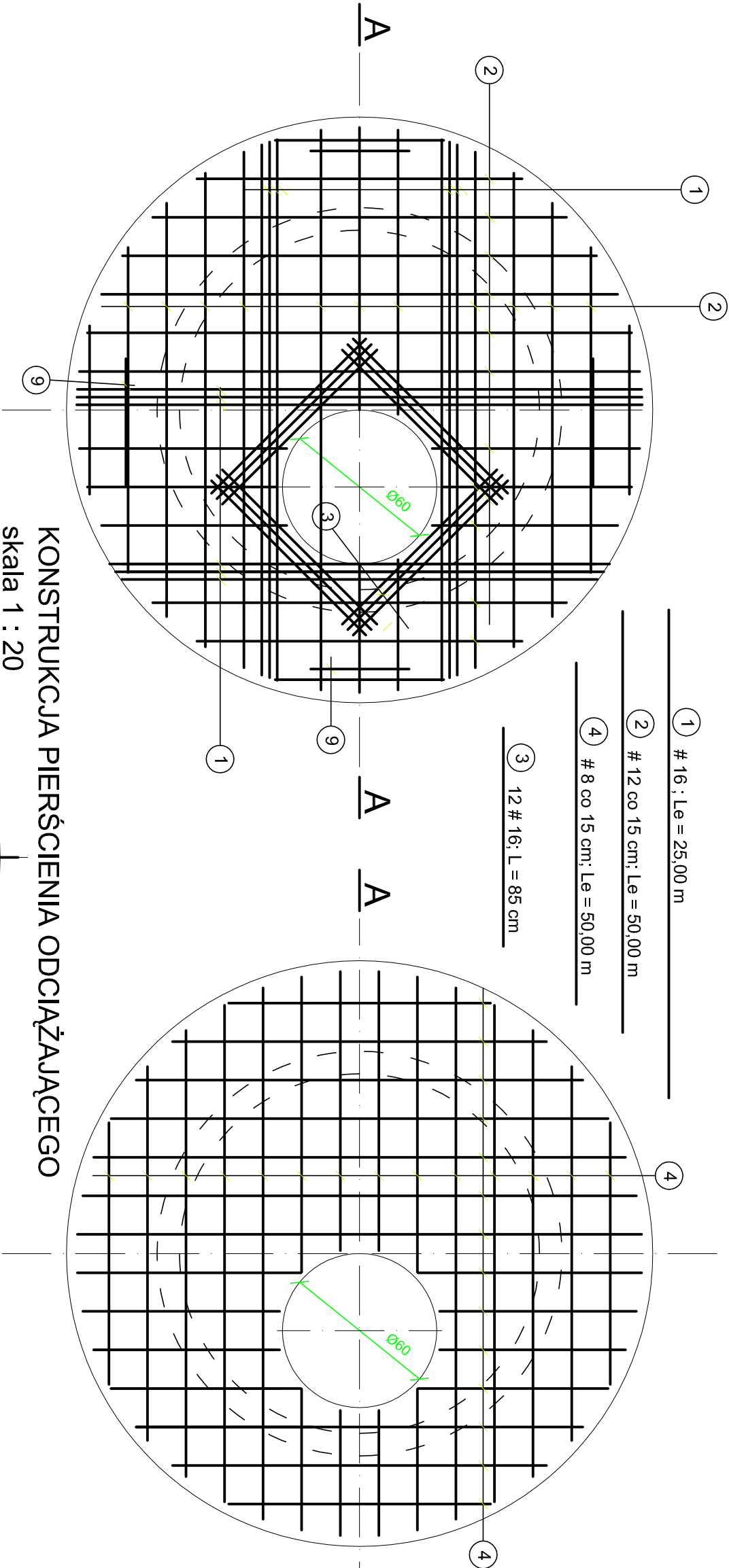
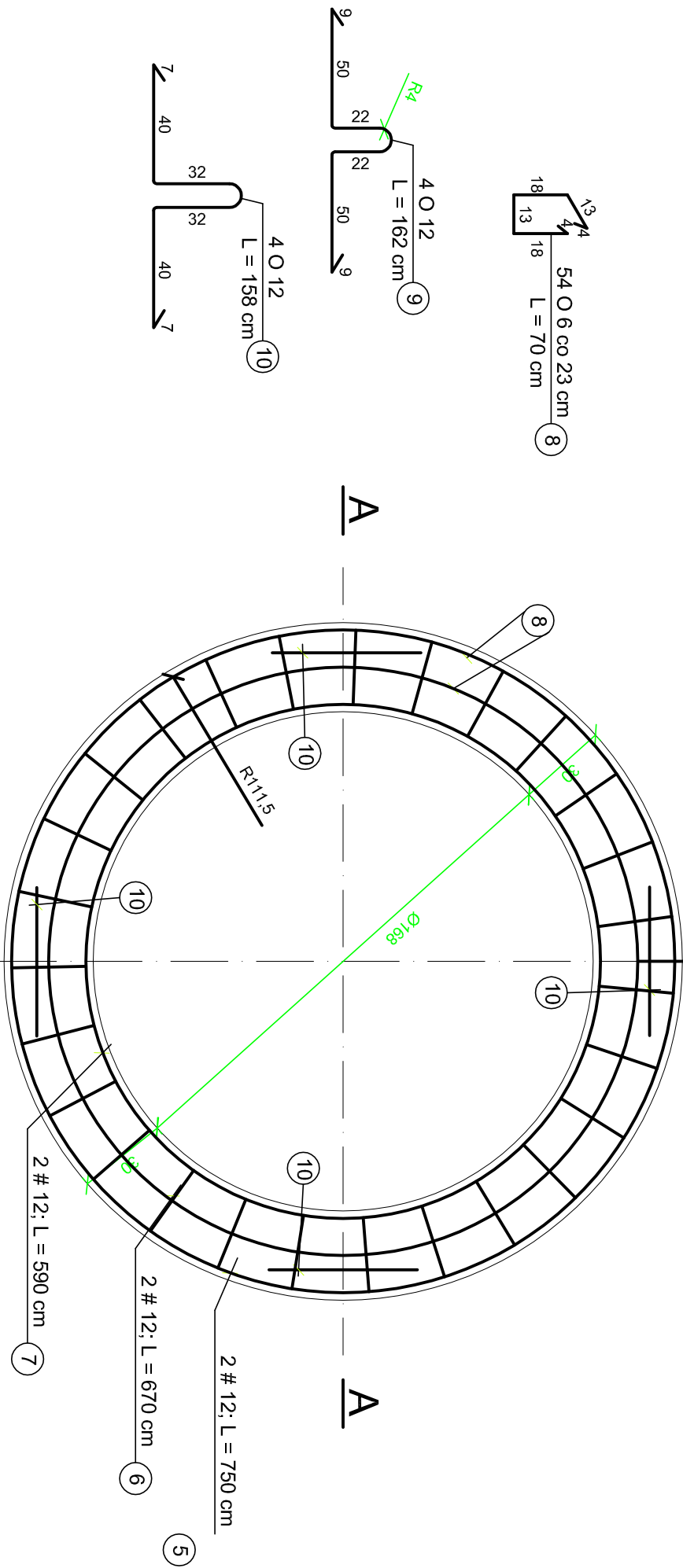


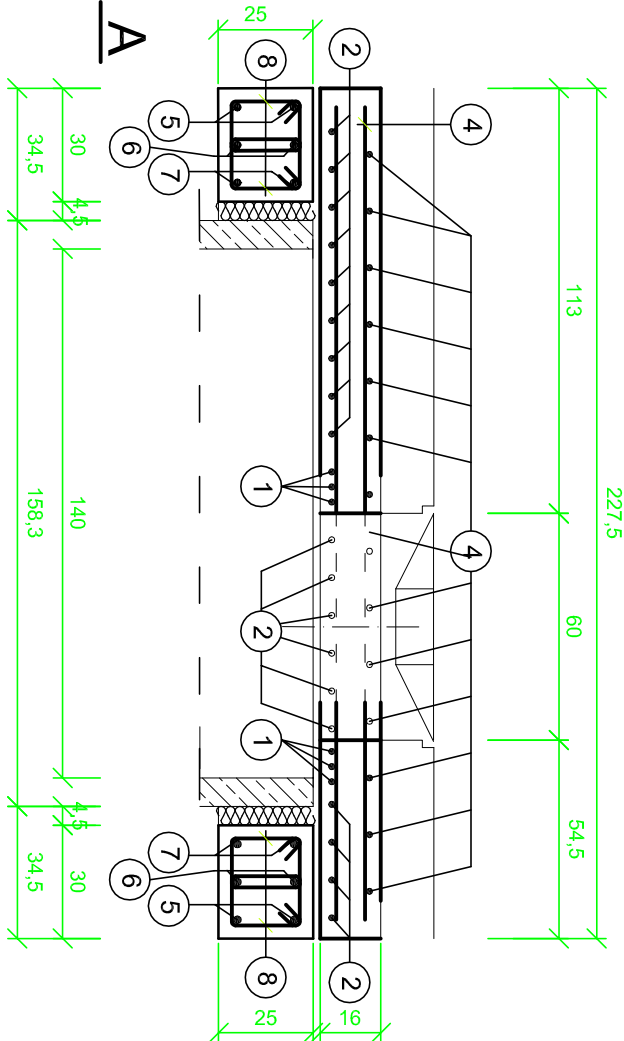
KONSTRUKCJA PŁYTY POKRYWOWEJ ( Øw = 1400 mm) skala 1 : 20



KONSTRUKCJA PIERSCIENIA ODCIĄŻAJĄCEGO skala 1 : 20



PRZEKRÓJ A - A skala 1 : 20



ZESTAWIENIE STALI ZBROJENIOWEJ

NR	Φ	DŁUGOŚĆ [cm]	ILOŚĆ [szt.]	CAŁKOWITA DŁUGOŚĆ [m]				
				Ø 6	Ø 12	# 8	# 12	# 16
1	16	Le = 25,00 m	-					25,00
2	12	Le = 50,00 m	-				50,00	
3	16	85	12					10,20
4	8	Le = 50,00 m	-			50,00		
5	12	750	2				15,00	
6	12	670	2				13,40	
7	12	590	2				11,80	
8	6	70	54	37,80				
9	12	162	4	6,48				
10	12	158	4	6,32				
CAŁKOWITA DŁUGOŚĆ [m] :				37,80	12,80	50,00	90,20	35,20
MASA JEDN. [kg/m] :				0,222	0,888	0,395	0,888	1,58
MASA CAŁKOWITA [kg] :				8,39	11,37	19,75	80,10	55,62
RAZEM [kg] :				175,23				

UWAGA ! HAKI MONTAŻOWE WYKONAĆ ZE STALI GŁADKIEJ.

BETON B30; STAL A-0 ( Ø ), A-II ( # )

Biuro Projektowo - Wykonawcze				"DROGI I ULICE" Zenon Kubicki			
IMIĘ I NAZWISKO		Nr uprav.	PODPIS	DATA		OBIEKT:	
Projekt inż. E. Biaty		234/KL/74		08.09		BUDOWA KANALIZACJI	
J. Polit				08.09		DESZCZOWEJ	
mgr inż. M. Radomska				08.09		STADIUM: Projekt Wykonawczy	
mgr inż. M. Szewczyk				08.09		BRANŻA: Sanitarna	
mgr inż. W. Mertyna		177/66		08.09		PRZEDMIOT RYSUNKU: PŁYTA POKRYWOWA I PIERSCIEN ODCIĄŻAJĄCY DLA STUDZIENKI Ø1400	
Sprawdz.						NR RYS. 4.4	